



# P7 AdvancedMC<sup>®</sup> 인젝트/이젝트 메커니즘

## 모듈 핸들 & 광 파이프 브라켓 패널 준비

- 견고한 성능을 위한 다이캐스트 구조
- 핸들 작동 제어 핫스압 활성화
- 핸들 고정 기능으로 실수로 인한 작동 방지
- 4개 풀사이즈 AMC 모듈을 지원하는 캐리어에 사용

### 재질 및 마감 처리

핸들: 아연 합금, 검정색 크롬  
 레버: 아연 합금, 밝은색 크롬  
 피벗 스크류, 드래그 스프링: 강철, 아연 합금  
 솔더 스크류, U자형 와셔, 스테인리스 스틸, 부동태 처리

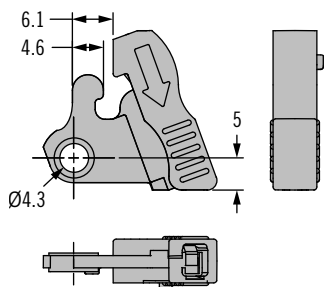
### 성능 상세

난연성 등급: UL94-V0

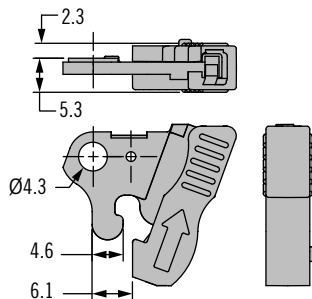
### 설치 주의 사항

583 페이지 참조

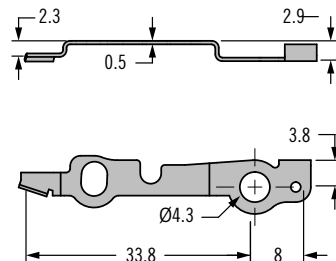
상부 핸들 어셈블리



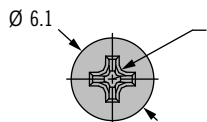
하부 핸들 어셈블리



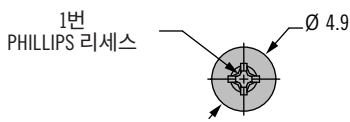
스위치 암



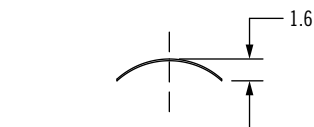
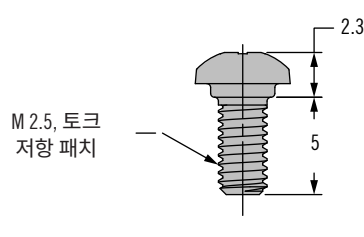
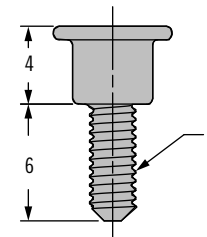
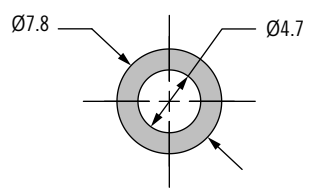
피벗 스크류(2개 제공)



솔더 스크류(제공)



U자형 와셔(2개 제공)



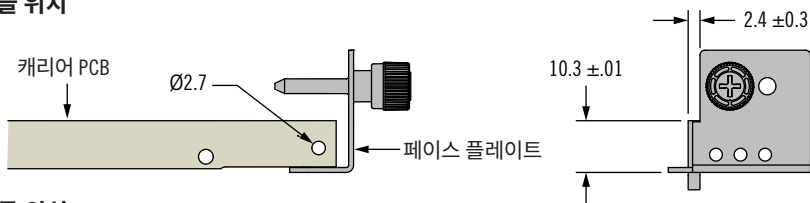
### 제품 번호

P7-C-701

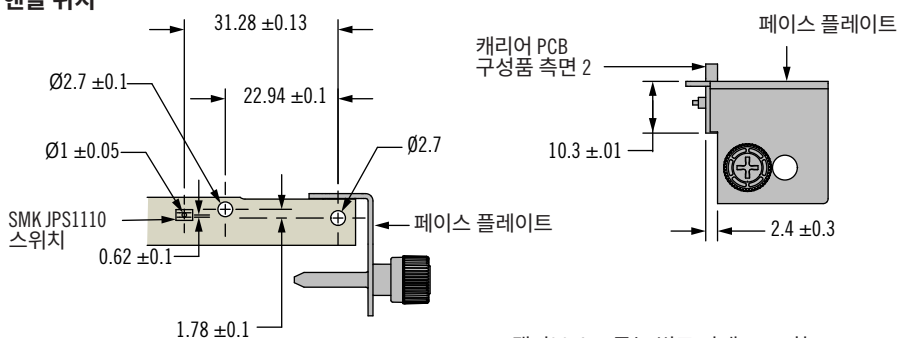
제품 번호는 그림과 같이 상하 핸들 어셈블리, 스위치 암, 피벗 스크류, 솔더 스크류, U자형 와셔를 포함한 것입니다.

### 패널 준비

상부 핸들 위치



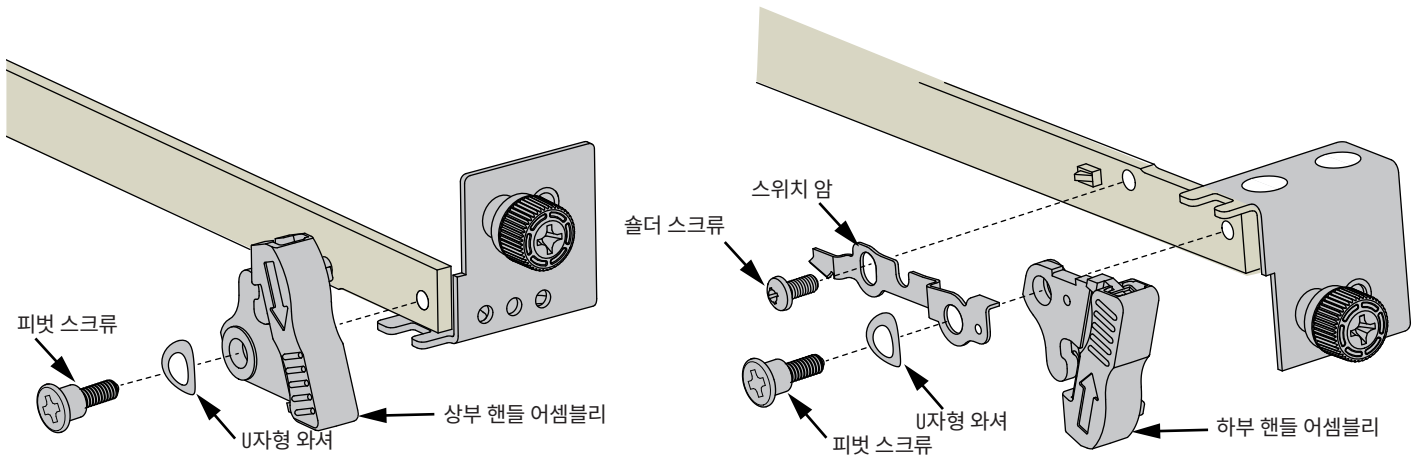
하부 핸들 위치



\* 캡티브 스크류는 별도 판매, p495 참조

AdvancedMC는 PICMG<sup>®</sup>  
 - PCI Industrial Computer  
 Manufacturers Group, Inc.의  
 등록 상표입니다.

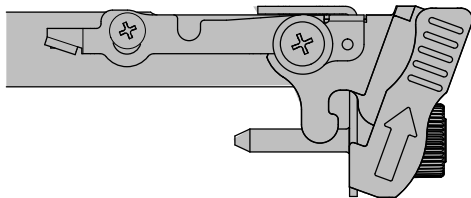
## 설치



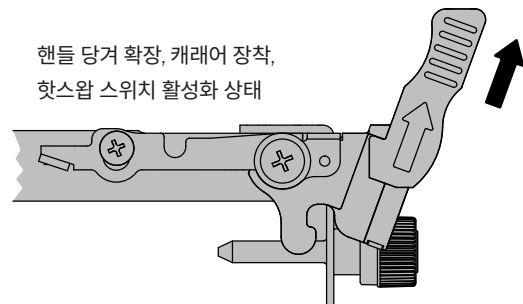
피벗 스크류 및 숄더 스크류를 끼울 수 있도록 M2.5 나사산을 캐리어(그림에 없음)에 맞춤  
스크류를 45-60N으로 조임.cm

## 작동

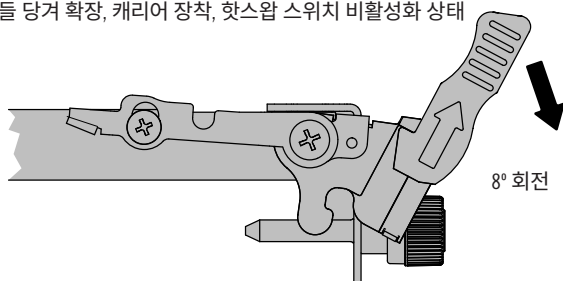
핸들 밀어 넣음, 캐리어 장착, 핫스압 스위치 활성화 상태



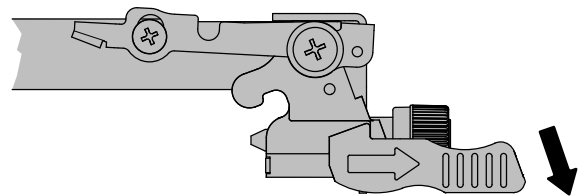
핸들 당겨 확장, 캐리어 장착,  
핫스압 스위치 활성화 상태



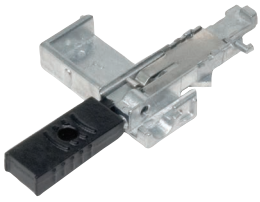
핸들 당겨 확장, 캐리어 장착, 핫스압 스위치 비활성화 상태



핸들 당겨 확장, 캐리어 탈착, 핫스압 스위치 비활성화 상태



AdvancedMC는 PICMG<sup>®</sup> - PCI Industrial Computer Manufacturers Group, Inc.의 등록 상표입니다.



## P7 AdvancedMC® 인젝트/이젝트 메커니즘 당김 모듈 핸들

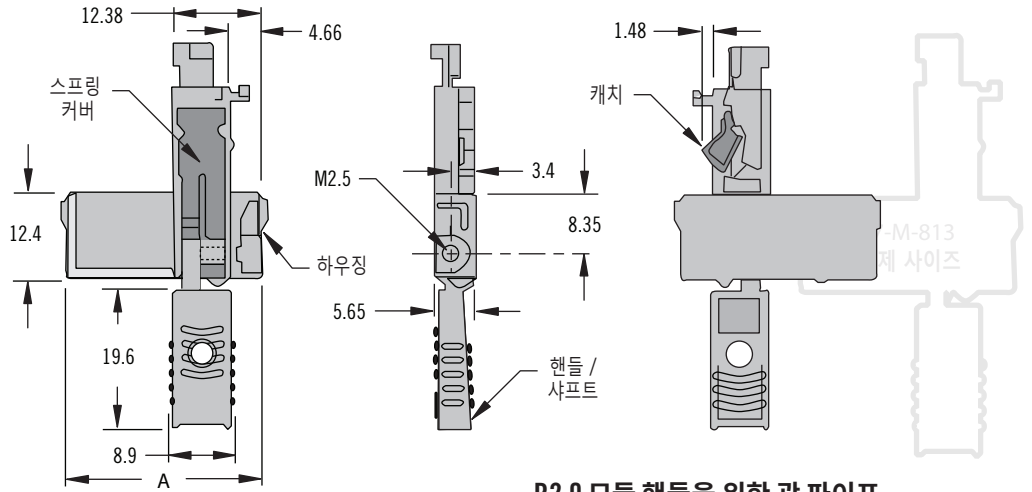
- 견고한 성능을 위한 다이 캐스트 구조
- 3 개의 구별된 위치 상의 멈춤쇠
- 현재 모든 마이크로 스위치 위치에 맞음
- 맞춤형 색상 가능

### 재질 및 마감 처리

핸들/샤프트, 하우징 및 캐치: 아연합금, 밝은 크롬  
아연합금, 밝은 크롬

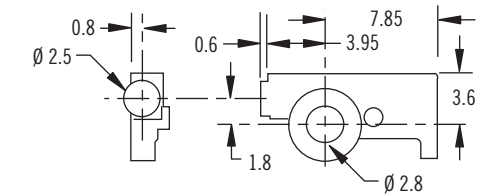
### 주의 사항

\*광 파이프는 별도 주문



R2.0 모듈 핸들을 위한 광 파이프

제품 번호	모듈 핸들	R2.0 광 파이프*	핸들 사이즈	A
P7-M-811-000	P7-10-812	소형 3HP	12.50	
P7-M-812-000	P7-10-812	중간 사이즈 4HP	17.55	
P7-M-813-000	P7-10-812	풀 사이즈 6HP	27.55	



[www.southco.com/P7](http://www.southco.com/P7)



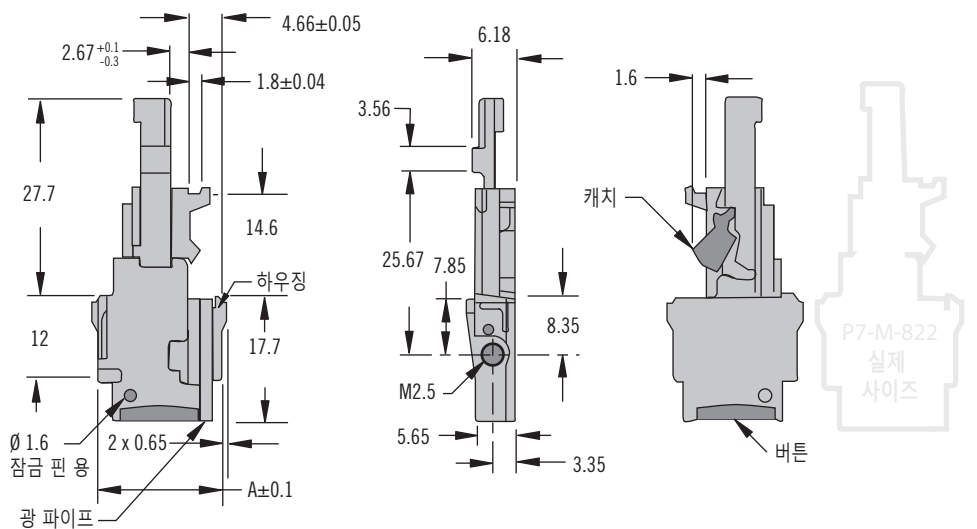
## P7 AdvancedMC® 인젝트/이젝트 메커니즘 평면형 모듈 핸들

- 평면형 버튼이 핸들의 걸림 방지
- 평면형 버튼으로 더 나은 미적인 외형
- 잠금 핀 특성

### 재질 및 마감 처리

핸들/샤프트: 아연 합금, 흑색 에폭시 코팅  
하우징, 커버 및 캐치: 아연 합금, 밝은 니켈 도금  
가벼운 파이프: 폴리카보네이트 클리어

AdvancedMC는 PICMG® - PCI Industrial Computer Manufacturers Group, Inc.의 트레이드 마크입니다.

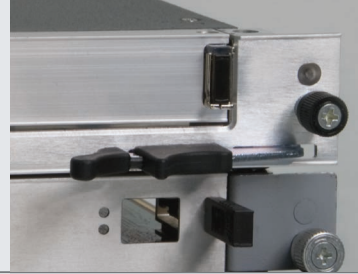


제품 번호	핸들 사이즈	A
P7-M-822	중간 사이즈 4HP	17.55
P7-M-823	풀 사이즈 6HP	27.55

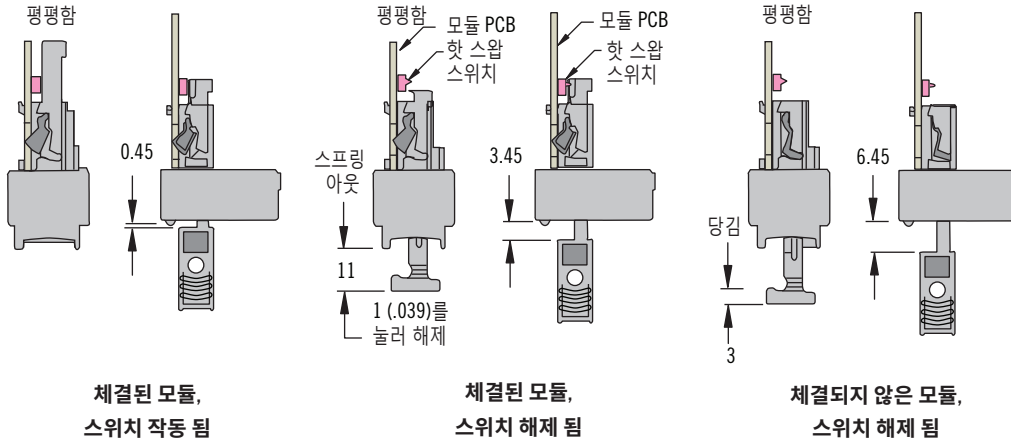
[www.southco.com/P7](http://www.southco.com/P7)

별도의 언급이 없는 한 규격은 밀리미터(mm)로 표시합니다.

# P7 AdvancedMC® 인젝트/이젝트 메커니즘 작동



## 작동

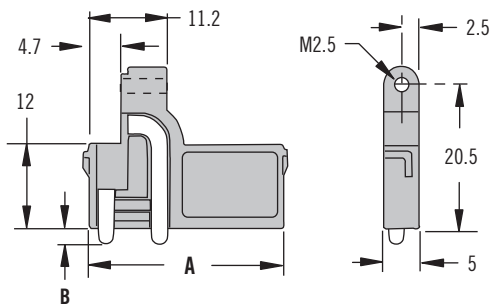


[www.southco.com/P7](http://www.southco.com/P7)

## P7 AdvancedMC® 광 파이프 브라켓



## R2.0



- 페이스플레이트 안으로 쉽게 닫힘
- 광 파이프와 하우징을 포함한 브라켓
- 모든 표준 최신 Advanced MC® 페이스플레이트와 호환

### 재질 및 마감 처리

가벼운 파이프 하우징: 아연 합금, 밝은 크롬 광 파이프: 투명 폴리카보네이트

### 주의 사항

R1.0 광 파이프 브라켓은 [www.southco.com](http://www.southco.com) 참조

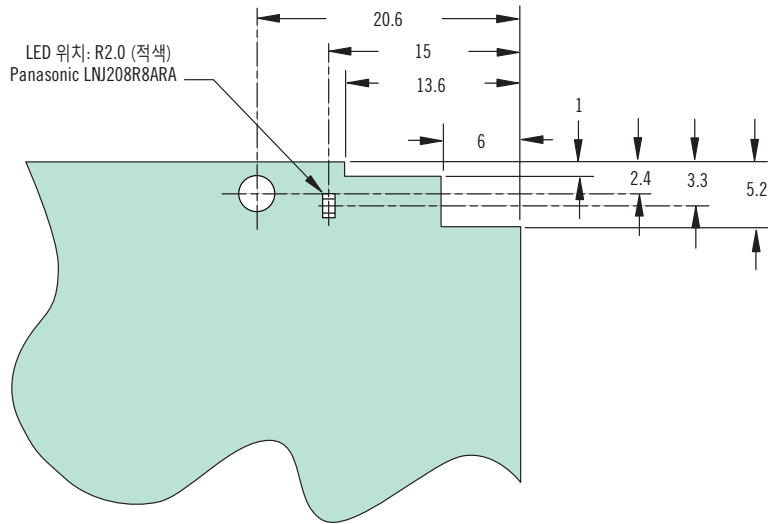
제품 번호	브라켓 크기	A	B
P7-L-811	소형	12.50	2.1
P7-L-812	중형	17.55	
P7-L-813	대형	27.55	0.3
P7-L-811-11	소형 평면형	12.50	
P7-L-812-11	중형 평면형	17.55	
P7-L-813-11	대형 평면형	27.55	

AdvancedMC는 PICMG® - PCI Industrial Computer Manufacturers Group, Inc.의 트레이드 마크입니다.

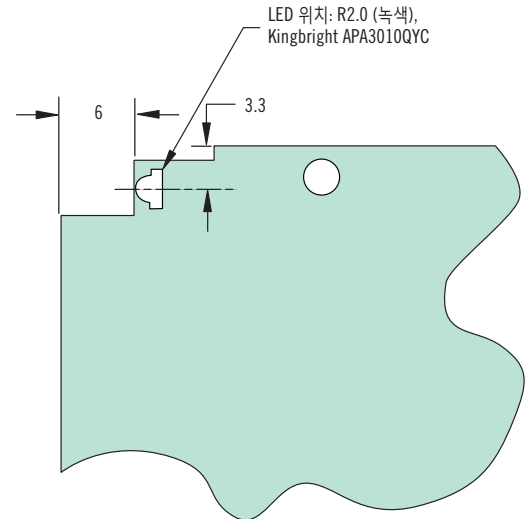


### PCB 준비

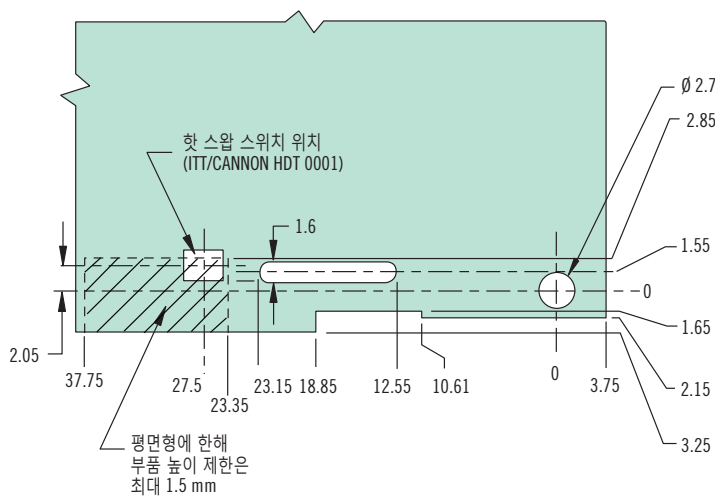
#### PCB 부품 사이드 1



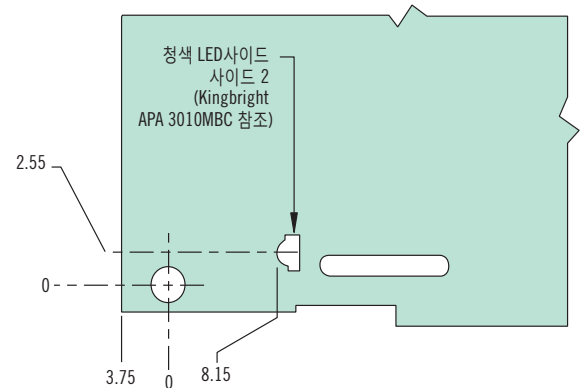
#### PCB 부품 사이드 2



#### PCB 부품 사이드 1



#### PCB 부품 사이드 2



AdvancedMC는 PICMG<sup>®</sup> - PCI Industrial Computer Manufacturers Group, Inc.의 트레이드 마크입니다.